

第305号
2022年3月

香川 ニュー物流

トピックス

- 大型車の車輪脱落事故防止緊急決議
- 令和4年春の全国交通安全運動の実施



 一般香川県トラック協会
社団法人

志々島の大楠(三豊市詫間町)

島の山の中腹に鎮座する樹齢1200年の楠の木。
パワースポットとして注目を浴びる香川県天然記念物。

写真提供:(公社)香川県観光協会

CONTENTS

| | |
|---------------------------|----|
| 香川県内の事業用トラックの事故件数 | 2 |
| 令和4年春の全国交通安全運動の実施 | 3 |
| 大型車の車輪脱落事故防止緊急決議 | 4 |
| 乗務員向け講習会のお知らせ | 6 |
| 香川県的高速道路交通事故マップ | 7 |
| 十分な車間距離をとりましょう | 8 |
| 協会けんぽ加入者の方へ | 9 |
| 陸災防からのお知らせ | 10 |
| カマタマーレ讃岐情報 | 10 |
| 2022年度陸災防講習スケジュール | 11 |
| 3月行事予定 | 12 |
| 全ト協燃料ニュース(四国地区) | 12 |
| 会員だより | 12 |
| 香ト協会員用機関紙「情報提供」はホームページに掲載 | 12 |

香川県内の事業用トラックの事故件数について

県内発生 of 緑ナンバートラックの交通事故

| 3年 | 1月 | 2月 | 3月 | 4月 | 5月 | 6月 | 7月 | 8月 | 9月 | 10月 | 11月 | 12月 | 合計 | 前年同期 | 増減数 |
|--------|----|----|----|----|----|----|----|----|----|-----|-----|-----|-----|------|-----|
| 件数(件) | 7 | 4 | 9 | 10 | 4 | 10 | 11 | 10 | 8 | 13 | 11 | 8 | 105 | 137 | -32 |
| 死者(人) | 1 | 0 | 0 | 0 | 0 | 0 | 0 | 0 | 0 | 1 | 1 | 1 | 4 | 5 | -1 |
| 負傷者(人) | 6 | 4 | 14 | 11 | 5 | 14 | 14 | 12 | 9 | 18 | 14 | 8 | 129 | 173 | -44 |

※条件1:事業用の貨物車(大型車、中型車、準中型車、普通車)

※条件2:第1当事者及び第2当事者となった交通事故

| 4年 | 1月 | 2月 | 3月 | 4月 | 5月 | 6月 | 7月 | 8月 | 9月 | 10月 | 11月 | 12月 | 合計 | 前年同期 | 増減数 |
|--------|----|----|----|----|----|----|----|----|----|-----|-----|-----|----|------|-----|
| 件数(件) | 6 | | | | | | | | | | | | 6 | 7 | -1 |
| 死者(人) | 0 | | | | | | | | | | | | 0 | 1 | -1 |
| 負傷者(人) | 7 | | | | | | | | | | | | 7 | 6 | 1 |

※条件1:事業用の貨物車(大型車、中型車、準中型車、普通車)

※条件2:第1当事者及び第2当事者となった交通事故

令和4年

春の全国交通安全運動の実施

県民の交通安全意識の高揚と交通マナーの向上を図るため、香川県交通安全県民会議主唱のもと、4月6日(水)から15日(金)までの10日間、「春の全国交通安全運動」が実施されます。

各事業所におかれましては、全職員に本運動の趣旨を周知し、職員自身が交通法令を遵守し、体調面も考慮した安全運転を励行するとともに、率先して模範的な交通行動を示すようお願いいたします。

目的

広く県民に交通安全思想の普及・浸透を図り、交通ルールの遵守と正しい交通マナーの実践を習慣付けるとともに、県民自身による道路交通環境の改善に向けた取組を推進することにより、交通事故防止の徹底を図る。

スローガン

「歩行者優先 守るけん かがわ県」

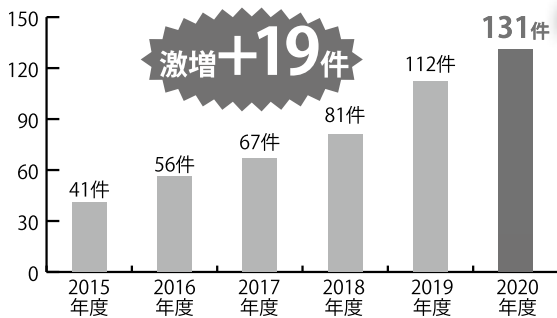
運動重点

- ① **子供を始めとする歩行者の安全確保**
 - ・歩行者の交通ルールの徹底
 - ・歩行者の安全の確保
- ② **歩行者保護や飲酒運転根絶等の安全運転意識の向上**
 - ・運転者の歩行者等への保護意識の向上
 - ・飲酒運転等の根絶
 - ・妨害運転の防止
 - ・高齢者運転者の交通事故防止
- ③ **自転車の交通ルール遵守の徹底と安全確保**
 - ・自転車の交通ルール遵守と交通マナー実践の徹底
 - ・業務運転中の自転車の安全利用
 - ・自転車利用者自身の安全確保
- ④ **後部座席を含めた全ての座席のシートベルトの着用とチャイルドシートの正しい使用の徹底**

※ 本運動期間中の4月10日(日)は「交通事故死ゼロを目指す日」です。

大型トラックの 車輪脱落事故が 激増中!

— 死亡・重傷事故も発生 —



※統計データは、「自動車事故報告規則に基づく報告及び自動車メーカーからの報告」(国土交通省提供)による。以下、同じ。
※大型トラック:車両総重量8トン以上

出典:大型車の車輪脱落事故防止に向けた安全啓発ビデオ(抜粋)

実験の映像は
こちらからご覧いただけます。

[https://jta.or.jp/member/
anzen/tenken_snow_dvd.html](https://jta.or.jp/member/anzen/tenken_snow_dvd.html)



JTA 公益社団法人
全日本トラック協会

緊急決議

冬用タイヤに交換した大型トラック等から左後輪が外れ 歩行者などに衝突する事故が相次いで発生している

- 令和3年12月6日 広島県内の国道において、大型トラックの左後輪が脱落し、外れたタイヤが対向車に衝突
- 令和4年1月12日 群馬県内の国道において、大型トラックの左後輪が脱落し、外れたタイヤにより対向車線側の歩道にいた歩行者が重傷
- 令和4年1月18日 岐阜県内の高速道路において、大型トラックの左後輪が脱落し、外れたタイヤにより走行していた乗用車の乗員が負傷
- 令和4年1月19日 長野県内の国道において、中型トラックの左後輪が脱落し、外れたタイヤにより対向車の乗員が負傷

トラック運送事業は、国民生活と社会経済活動になくてはならないエッセンシャル事業として、日夜敢行して国内物流を担っている一方で、事業用トラックからの車輪脱落は、輸送の安全確保を最優先としてトラック運送事業を遂行するにあたり、あってはならない極めて憂慮すべき事案である。こうした現状を重く受け止め、以下に掲げる事項について、トラック運送業界が一丸となって取り組み、同種事故の再発防止に努めることを交通対策委員会として緊急決議する。

- ・ 各事業所においては、事業用トラックの車輪取り付け状態の緊急点検の実施
- ・ 整備管理者等による日常点検の励行。特に、トラックドライバーなどによる運行前の大型トラックの左後輪のホイールナットの緩みの有無を、「ホイールナットマーカ―」、「点検ハンマー」などにより重点的に確認
- ・ 整備管理者等は、国が定めた「タイヤ交換作業管理表」によるタイヤ交換作業の確実な実施、及び交換後のホイールナット増し締めの実施

令和4年2月8日

公益社団法人 全日本トラック協会

副会長（交通対策委員長） 工藤 修二

輸送の安全性向上を図る人材育成を支援します

乗務員向け講習会のお知らせ

香川県トラック協会が開催する直近の乗務員向け講習会は次のとおりです。
詳しくは「3月の情報提供」を参照し、お申込み下さい。

■ 各種乗務員講習

| | |
|------|---|
| 概要 | 貨物自動車運送事業法その他の法令に基づき、運転者が遵守すべき事項に関する知識のほかトラックの運行の安全を確保するために必要な運転に関する技能及び知識を習得することを目的とした座学講習 |
| 開催日 | 【乗務員一般講習】 3月12日（土） |
| 開催時間 | 9：00～12：00 |
| 開催場所 | 香ト協安全研修センター |
| 定員 | 10名 |
| その他 | 受講者が8名に達しない場合は、中止することがあります。 |

■ 初任運転者及び事故惹起運転者講習会

| | |
|------|---|
| 概要 | 交通事故を引き起こした運転者の再発防止や新たに雇い入れた運転者について、交通事故の未然防止のため運行の安全を確保するために必要な事項を確認させることを目的とした義務講習 |
| 開催日 | 【初任運転者講習会】 3月24日（木） 【事故惹起運転者講習会】 3月10日（木） |
| 開催時間 | 9：30～17：00 |
| 開催場所 | 四国交通共済会館 |
| その他 | 初任運転者講習会の申込みについては、定員に達している場合がありますので、四国交通共済協同組合ホームページ「講習・研修スケジュール」（ http://yonkokyo.or.jp/publics/index/32/ ）で申込状況をご確認いただきお申込み下さい。 |



香川県の高速道路 交通事故マップ

| 凡例 | 例 |
|---------|---|
| 死亡事故 | ★ |
| 人身事故 | ■ |
| 物損事故 | ○ |
| 上り | ▬ |
| 下り | ▬ |
| ハーフインター | ⌒ |

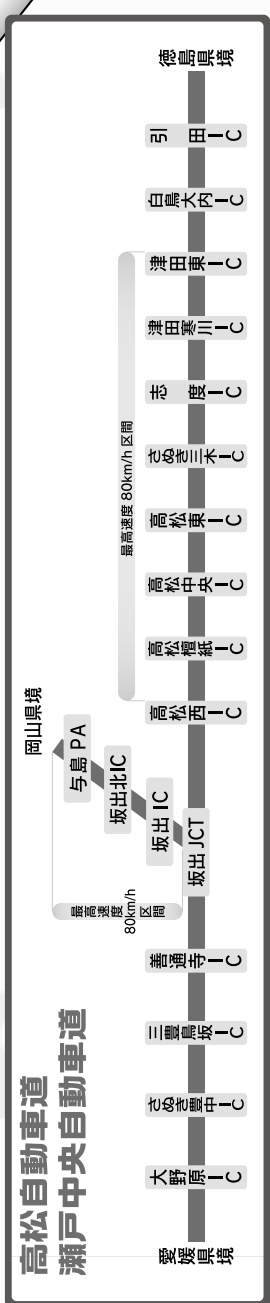


令和3年中の香川県内高速道路の交通事故件数

| 道路別 | 人身事故 | | 物損事故 | | 合計 |
|----------------------|------|------|------|------|------|
| | 死亡事故 | 物損事故 | 死亡事故 | 物損事故 | |
| 高松自動車道 (愛媛県境～徳島県境) | 23件 | 2件 | 345件 | 368件 | 368件 |
| 瀬戸中央自動車道 (坂出IC～岡山県境) | 0件 | 0件 | 59件 | 59件 | 59件 |
| 合計 | 23件 | 2件 | 404件 | 427件 | 427件 |

※令和4年7月1日、高速道路交通安全協議会へ ※()内は隣接都府県へ ※坂出ICには、一部高松自動車道を含まず。

| 天候別発生件数 | 天候別発生件数 | | 曜日別発生件数 | | 時間帯別発生件数 | | |
|---------|---------|------|---------|------|----------|------|-----|
| | 人身事故 | 物損事故 | 人身事故 | 物損事故 | 人身事故 | 物損事故 | |
| 晴 | 12 | 239 | 2 | 68 | 0~6 | 1 | 42 |
| 曇 | 4 | 101 | 2 | 62 | 6~12 | 7 | 148 |
| 雨 | 7 | 64 | 7 | 60 | 12~18 | 6 | 147 |
| 雪 | 0 | 0 | 3 | 51 | 18~24 | 9 | 67 |
| その他 | 0 | 0 | 0 | 48 | | | |



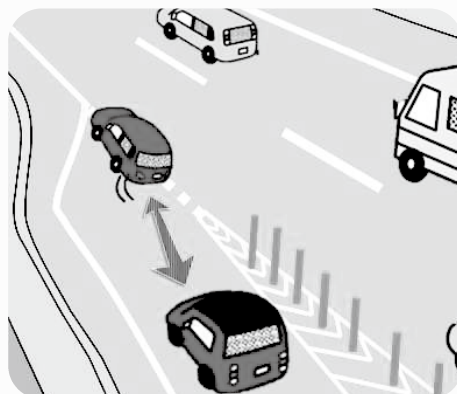
香川県高速道路交通安全協議会・西日本高速道路株式会社・本州四国連絡高速道路株式会社・香川県警察本部交通部高速道路交通警察隊

十分な車間距離をとりましょう

路面が乾燥していてタイヤが新しい場合は、100km/時では約100m、80km/時では約80mの車間距離をとる必要があります。また、路面が雨に濡れていたり、タイヤがすり減っている場合には、この約2倍程度の車間距離が必要とされています。なお、雨天時の死亡事故の発生率は、晴天時の約3倍。何らかの原因で前車が急停止してもこれに追突しないよう、十分な車間距離をとりましょう。



インターチェンジやサービスエリア等から本線へ合流する場合にも、前車との距離をとり、スムーズな合流を心がけましょう。



生活習慣病予防健診のご案内

生活習慣病予防健診のメリット

1 健診費用がお得！

一般健診総額 18,865円 ▶

自己負担 7,169円



2 がん検診がセットで受診できる！

対象年齢の方は「胃がん検診」「大腸がん検診」「乳がん検診」「子宮頸がん検診」をすべてセットで受診できます

対象者(一般健診)

・協会けんぽに加入中の35歳以上の被保険者(ご本人)

定期健康診断の
代わりとして
受診できる！

健診項目(一般健診)

診察等、問診、身体計測、血圧測定、尿検査、便潜血反応検査、血液検査、心電図検査
胸部レントゲン検査、胃部レントゲン検査もしくは胃内視鏡検査

申込方法

1. 健診機関を選ぶ(香川県内の約40機関)
2. 健診機関に連絡し、申込手続きを行う

※申込の方法は健診機関によって異なります(電話・FAX等)

対象の健診機関はこちらから確認できます →



check 対象の事業所には3月中旬以降に緑色の封筒にて、ご案内を送付します



全国健康保険協会 香川支部

協会けんぽ

<https://www.kyoukaikenpo.or.jp/>

〒760-8564

高松市鍛冶屋町3香川三友ビル7階

TEL 087-811-0574 保健グループ

**2022年度の陸災防フォークリフト運転技能講習会、
はい作業主任者講習会の日程表ができました！**

右ページをご覧ください！

<http://www.rikusaibou-kagawa.jp/>

陸運労災防止協会香川 **検索**

お申込み・
お問い合わせ



災害防止団体 陸運労災防止協会 香川県支部
TEL(087)851-6251



今シーズンの開幕戦！



**カマタマーレ讃岐
ホームゲーム日程**

3/13 (日) 14時KO vs松本

3/20 (日) 14時KO vs鳥取

※最新の試合情報は、カマタマーレ讃岐ホームページを
ご覧ください。



西村新監督



© KAMATAMARE SANUKI

Pikara スタジアム(県立丸亀競技場)で開催！

2022年度フォークリフト運転技能講習会スケジュール

●陸上貨物運送事業労働災害防止協会香川県支部

| | | | | | | | | | | | | | | | | | | | | | | | | | | | | | | |
|----|---|---|---|---|---|----|---|---|---|----|----|----|----|----|----|----|----|----|----|----|----|----|----|----|----|----|----|----|----|----|
| 4月 | 1 | 2 | 3 | 4 | 5 | 6 | 7 | 8 | 9 | 10 | 11 | 12 | 13 | 14 | 15 | 16 | 17 | 18 | 19 | 20 | 21 | 22 | 23 | 24 | 25 | 26 | 27 | 28 | 29 | 30 |
| | 金 | 土 | 日 | 月 | 火 | 水 | 木 | 金 | 土 | 日 | 月 | 火 | 水 | 木 | 金 | 土 | 日 | 月 | 火 | 水 | 木 | 金 | 土 | 日 | 月 | 火 | 水 | 木 | 金 | 土 |
| 高松 | | | | | | | | | | | | | | | 学科 | | | | | | | 実技 | | | | | | | | |
| 坂出 | | | | | | 学科 | | | | | | 実技 | | | | | | | | | | | | | | | | | | |

| | | | | | | | | | | | | | | | | | | | | | | | | | | | | | | | |
|----|---|---|---|---|---|---|---|---|---|----|----|----|----|----|----|----|----|----|----|----|----|----|----|----|----|----|----|----|----|----|----|
| 5月 | 1 | 2 | 3 | 4 | 5 | 6 | 7 | 8 | 9 | 10 | 11 | 12 | 13 | 14 | 15 | 16 | 17 | 18 | 19 | 20 | 21 | 22 | 23 | 24 | 25 | 26 | 27 | 28 | 29 | 30 | 31 |
| | 日 | 月 | 火 | 水 | 木 | 金 | 土 | 日 | 月 | 火 | 水 | 木 | 金 | 土 | 日 | 月 | 火 | 水 | 木 | 金 | 土 | 日 | 月 | 火 | 水 | 木 | 金 | 土 | 日 | 月 | 火 |
| 高松 | | | | | | | | | | | | | | | | | 学科 | | | | | | 実技 | | | | | | | | |
| 坂出 | | | | | | | | | | 学科 | | 実技 | | | | | | | | | | | | | | | | | | | |

| | | | | | | | | | | | | | | | | | | | | | | | | | | | | | | |
|----|----|---|---|---|---|---|---|---|---|----|----|----|----|------|----|----|----|----|----|----|----|----|----|----|----|----|----|----|----|----|
| 6月 | 1 | 2 | 3 | 4 | 5 | 6 | 7 | 8 | 9 | 10 | 11 | 12 | 13 | 14 | 15 | 16 | 17 | 18 | 19 | 20 | 21 | 22 | 23 | 24 | 25 | 26 | 27 | 28 | 29 | 30 |
| | 水 | 木 | 金 | 土 | 日 | 月 | 火 | 水 | 木 | 金 | 土 | 日 | 月 | 火 | 水 | 木 | 金 | 土 | 日 | 月 | 火 | 水 | 木 | 金 | 土 | 日 | 月 | 火 | 水 | 木 |
| 高松 | | | | | | | | | | | | | | はい作業 | | 学科 | | | | | 実技 | | | | | | | | | |
| 坂出 | 学科 | | | | | | | | | 実技 | | | | | | | | | | | | | | | | | | | | |

| | | | | | | | | | | | | | | | | | | | | | | | | | | | | | | | |
|----|---|---|---|---|---|---|----|---|---|----|----|----|----|----|----|----|----|----|----|----|----|----|----|----|----|----|----|----|----|----|----|
| 7月 | 1 | 2 | 3 | 4 | 5 | 6 | 7 | 8 | 9 | 10 | 11 | 12 | 13 | 14 | 15 | 16 | 17 | 18 | 19 | 20 | 21 | 22 | 23 | 24 | 25 | 26 | 27 | 28 | 29 | 30 | 31 |
| | 金 | 土 | 日 | 月 | 火 | 水 | 木 | 金 | 土 | 日 | 月 | 火 | 水 | 木 | 金 | 土 | 日 | 月 | 火 | 水 | 木 | 金 | 土 | 日 | 月 | 火 | 水 | 木 | 金 | 土 | 日 |
| 高松 | | | | | | | | | | | | | | | 学科 | | | | | | | 実技 | | | | | | | | | |
| 坂出 | | | | | | | 学科 | | | | | 実技 | | | | | | | | | | | | | | | | | | | |

| | | | | | | | | | | | | | | | | | | | | | | | | | | | | | | | |
|----|---|---|---|---|---|---|---|---|---|----|----|----|----|----|----|----|----|----|----|----|----|----|----|----|----|----|----|----|----|----|----|
| 8月 | 1 | 2 | 3 | 4 | 5 | 6 | 7 | 8 | 9 | 10 | 11 | 12 | 13 | 14 | 15 | 16 | 17 | 18 | 19 | 20 | 21 | 22 | 23 | 24 | 25 | 26 | 27 | 28 | 29 | 30 | 31 |
| | 月 | 火 | 水 | 木 | 金 | 土 | 日 | 月 | 火 | 水 | 木 | 金 | 土 | 日 | 月 | 火 | 水 | 木 | 金 | 土 | 日 | 月 | 火 | 水 | 木 | 金 | 土 | 日 | 月 | 火 | 水 |
| 高松 | | | | | | | | | | | | | | | | | | 学科 | | | | | 実技 | | | | | | | | |
| 坂出 | | | | | | | | | | | | | | | | | | | | | | | | | | | | | | | 学科 |

| | | | | | | | | | | | | | | | | | | | | | | | | | | | | | | |
|----|---|---|---|---|---|----|---|---|----|----|----|----|----|----|----|----|----|----|----|----|----|----|----|----|----|----|----|----|----|----|
| 9月 | 1 | 2 | 3 | 4 | 5 | 6 | 7 | 8 | 9 | 10 | 11 | 12 | 13 | 14 | 15 | 16 | 17 | 18 | 19 | 20 | 21 | 22 | 23 | 24 | 25 | 26 | 27 | 28 | 29 | 30 |
| | 木 | 金 | 土 | 日 | 月 | 火 | 水 | 木 | 金 | 土 | 日 | 月 | 火 | 水 | 木 | 金 | 土 | 日 | 月 | 火 | 水 | 木 | 金 | 土 | 日 | 月 | 火 | 水 | 木 | 金 |
| 高松 | | | | | | | | | 学科 | | | | | | 実技 | | ①H | | | | | | | | | | | | | |
| 坂出 | | | | | | 実技 | | | | | | | | | | | | | | | | | | | | | | | | |

| | | | | | | | | | | | | | | | | | | | | | | | | | | | | | | | |
|-----|---|---|---|---|---|----|---|---|---|----|----|----|----|----|----|----|----|----|----|----|----|----|----|------|----|----|----|----|----|----|----|
| 10月 | 1 | 2 | 3 | 4 | 5 | 6 | 7 | 8 | 9 | 10 | 11 | 12 | 13 | 14 | 15 | 16 | 17 | 18 | 19 | 20 | 21 | 22 | 23 | 24 | 25 | 26 | 27 | 28 | 29 | 30 | 31 |
| | 土 | 日 | 月 | 火 | 水 | 木 | 金 | 土 | 日 | 月 | 火 | 水 | 木 | 金 | 土 | 日 | 月 | 火 | 水 | 木 | 金 | 土 | 日 | 月 | 火 | 水 | 木 | 金 | 土 | 日 | 月 |
| 高松 | | | | | | | | | | | | | | | | | | 学科 | | 実技 | | | | はい作業 | | | | | | | |
| 坂出 | | | | | | 学科 | | | | | | 実技 | | | | | | | | | | | | | | | | | | | |

| | | | | | | | | | | | | | | | | | | | | | | | | | | | | | | |
|-----|---|---|---|---|---|---|---|----|---|----|----|----|----|----|----|----|----|----|----|----|----|----|----|----|----|----|----|----|----|----|
| 11月 | 1 | 2 | 3 | 4 | 5 | 6 | 7 | 8 | 9 | 10 | 11 | 12 | 13 | 14 | 15 | 16 | 17 | 18 | 19 | 20 | 21 | 22 | 23 | 24 | 25 | 26 | 27 | 28 | 29 | 30 |
| | 火 | 水 | 木 | 金 | 土 | 日 | 月 | 火 | 水 | 木 | 金 | 土 | 日 | 月 | 火 | 水 | 木 | 金 | 土 | 日 | 月 | 火 | 水 | 木 | 金 | 土 | 日 | 月 | 火 | 水 |
| 坂出 | | | | | | | | 学科 | | | | | | | 実技 | | | | | | | | | | | | | | | |

| | | | | | | | | | | | | | | | | | | | | | | | | | | | | | | | |
|-----|---|---|---|---|---|---|---|---|---|----|----|----|----|----|----|----|----|----|----|----|----|----|----|----|----|----|----|----|----|----|----|
| 12月 | 1 | 2 | 3 | 4 | 5 | 6 | 7 | 8 | 9 | 10 | 11 | 12 | 13 | 14 | 15 | 16 | 17 | 18 | 19 | 20 | 21 | 22 | 23 | 24 | 25 | 26 | 27 | 28 | 29 | 30 | 31 |
| | 木 | 金 | 土 | 日 | 月 | 火 | 水 | 木 | 金 | 土 | 日 | 月 | 火 | 水 | 木 | 金 | 土 | 日 | 月 | 火 | 水 | 木 | 金 | 土 | 日 | 月 | 火 | 水 | 木 | 金 | 土 |
| 高松 | | | | | | | | | | | | | | 学科 | | 実技 | | | | | | | | | | | | | | | |

| | | | | | | | | | | | | | | | | | | | | | | | | | | | | | | | |
|----|---|---|---|---|---|---|---|---|---|----|----|----|----|----|----|----|----|----|----|----|----|----|----|----|----|----|----|----|----|----|----|
| 1月 | 1 | 2 | 3 | 4 | 5 | 6 | 7 | 8 | 9 | 10 | 11 | 12 | 13 | 14 | 15 | 16 | 17 | 18 | 19 | 20 | 21 | 22 | 23 | 24 | 25 | 26 | 27 | 28 | 29 | 30 | 31 |
| | 日 | 月 | 火 | 水 | 木 | 金 | 土 | 日 | 月 | 火 | 水 | 木 | 金 | 土 | 日 | 月 | 火 | 水 | 木 | 金 | 土 | 日 | 月 | 火 | 水 | 木 | 金 | 土 | 日 | 月 | 火 |
| 坂出 | | | | | | | | | | | | 学科 | | | | | 実技 | | | | | | | | | | | | | | |

| | | | | | | | | | | | | | | | | | | | | | | | | | | | | | |
|----|---|---|---|---|---|---|---|------|---|----|----|----|----|----|----|----|----|----|----|----|----|----|----|----|----|----|----|----|--|
| 2月 | 1 | 2 | 3 | 4 | 5 | 6 | 7 | 8 | 9 | 10 | 11 | 12 | 13 | 14 | 15 | 16 | 17 | 18 | 19 | 20 | 21 | 22 | 23 | 24 | 25 | 26 | 27 | 28 | |
| | 水 | 木 | 金 | 土 | 日 | 月 | 火 | 水 | 木 | 金 | 土 | 日 | 月 | 火 | 水 | 木 | 金 | 土 | 日 | 月 | 火 | 水 | 木 | 金 | 土 | 日 | 月 | 火 | |
| 高松 | | | | | | | | はい作業 | | | | | | 学科 | | 実技 | | | | | | | | | | | | | |

| | | | | | | | | | | | | | | | | | | | | | | | | | | | | | | | |
|----|---|----|---|---|---|---|---|----|---|----|----|----|----|----|----|----|----|----|----|----|----|----|----|----|----|----|----|----|----|----|----|
| 3月 | 1 | 2 | 3 | 4 | 5 | 6 | 7 | 8 | 9 | 10 | 11 | 12 | 13 | 14 | 15 | 16 | 17 | 18 | 19 | 20 | 21 | 22 | 23 | 24 | 25 | 26 | 27 | 28 | 29 | 30 | 31 |
| | 水 | 木 | 金 | 土 | 日 | 月 | 火 | 水 | 木 | 金 | 土 | 日 | 月 | 火 | 水 | 木 | 金 | 土 | 日 | 月 | 火 | 水 | 木 | 金 | 土 | 日 | 月 | 火 | 水 | 木 | 金 |
| 高松 | | | | | | | | | | | | | | | | 学科 | | | | | | | 実技 | | ①H | | | | | | |
| 坂出 | | 学科 | | | | | | 実技 | | | | | | | | | | | | | | | | | | | | | | | |

※はい作業：はい作業主任者技能講習会

3月
行事予定



| 日 | 曜 | 行 事 | 場 所 |
|----|---|-------------------|-------------|
| 1 | 火 | 整備管理者選任後研修 | サンポート合同庁舎 |
| 4 | 金 | 運行管理者等一般講習 | 香川県トラック総合会館 |
| 8 | 火 | 香ト協正副会長・総務委員会合同会議 | 香川県トラック総合会館 |
| | | 香ト協第5回理事会 | |
| 12 | 土 | 乗務員一般講習 | 安全研修センター |

燃料ニュース

2021年12月軽油価格調査集計表 (令和4年1月25日現在)

● (公社) 全日本トラック協会

○単純計算表

| 区 分 | スタンド平均 | | ローリー平均 | | カード平均 | |
|-----|--------|--------|--------|--------|--------|--------|
| | 四国地区 | 全国地区 | 四国地区 | 全国地区 | 四国地区 | 全国地区 |
| 平 均 | 117.60 | 116.68 | 108.23 | 105.91 | 112.08 | 116.15 |

○元売別集計表

| 元売名/区分 | スタンド平均 | | ローリー平均 | | カード平均 | |
|---------|--------|--------|--------|--------|--------|--------|
| | 四国地区 | 全国地区 | 四国地区 | 全国地区 | 四国地区 | 全国地区 |
| ENEOS | 120.58 | 116.13 | 108.14 | 105.84 | 108.00 | 117.97 |
| 出光昭和シェル | 119.70 | 118.61 | 114.65 | 106.55 | 112.00 | 116.22 |
| キグナス | 112.00 | 114.00 | | 101.25 | | 122.50 |
| コスモ | 114.74 | 113.40 | 106.90 | 105.48 | | 116.64 |
| その他 | 113.78 | 116.40 | 104.35 | 105.75 | 113.47 | 114.61 |

○軽油価格推移表

| 区 分 | スタンド平均 | | ローリー平均 | | カード平均 | |
|---------|--------|--------|--------|--------|--------|--------|
| | 四国地区 | 全国地区 | 四国地区 | 全国地区 | 四国地区 | 全国地区 |
| 令和3年6月 | 111.71 | 109.33 | 101.68 | 100.46 | 110.58 | 109.32 |
| 令和3年7月 | 113.91 | 112.06 | 104.31 | 103.36 | 113.66 | 111.99 |
| 令和3年8月 | 113.12 | 110.60 | 102.53 | 101.49 | 111.96 | 110.74 |
| 令和3年9月 | 112.89 | 112.30 | 103.87 | 102.52 | 112.18 | 112.67 |
| 令和3年10月 | 119.52 | 117.90 | 109.48 | 109.16 | 116.73 | 118.55 |
| 令和3年11月 | 121.59 | 120.34 | 112.60 | 111.49 | 118.47 | 120.18 |
| 令和3年12月 | 117.60 | 116.68 | 108.23 | 105.91 | 112.08 | 116.15 |

会員だより

謹んでお悔やみ申し上げます。

(有)北四国アイティ 丸亀市飯山町
代表取締役 伊藤隆志氏のご母堂
伊 藤 房 恵 様
令和4年1月22日ご逝去 (享年九十四)

(有)府中産業 坂出市築港町
代表取締役 丹波敏基氏のご尊父
丹 波 均 様
令和4年1月27日ご逝去 (享年七十四)

(株)四国物流サービス 丸亀市綾歌町
(株)ニチニチ物流 丸亀市綾歌町
代表取締役会長
沼 田 稔 様
令和4年2月1日ご逝去 (享年八十七)

協和運送(有)詫間営業所 三豊市詫間町
代表取締役 橋本正廣氏のご岳母
橋 本 武 子 様
令和4年2月14日ご逝去 (享年八十六)